

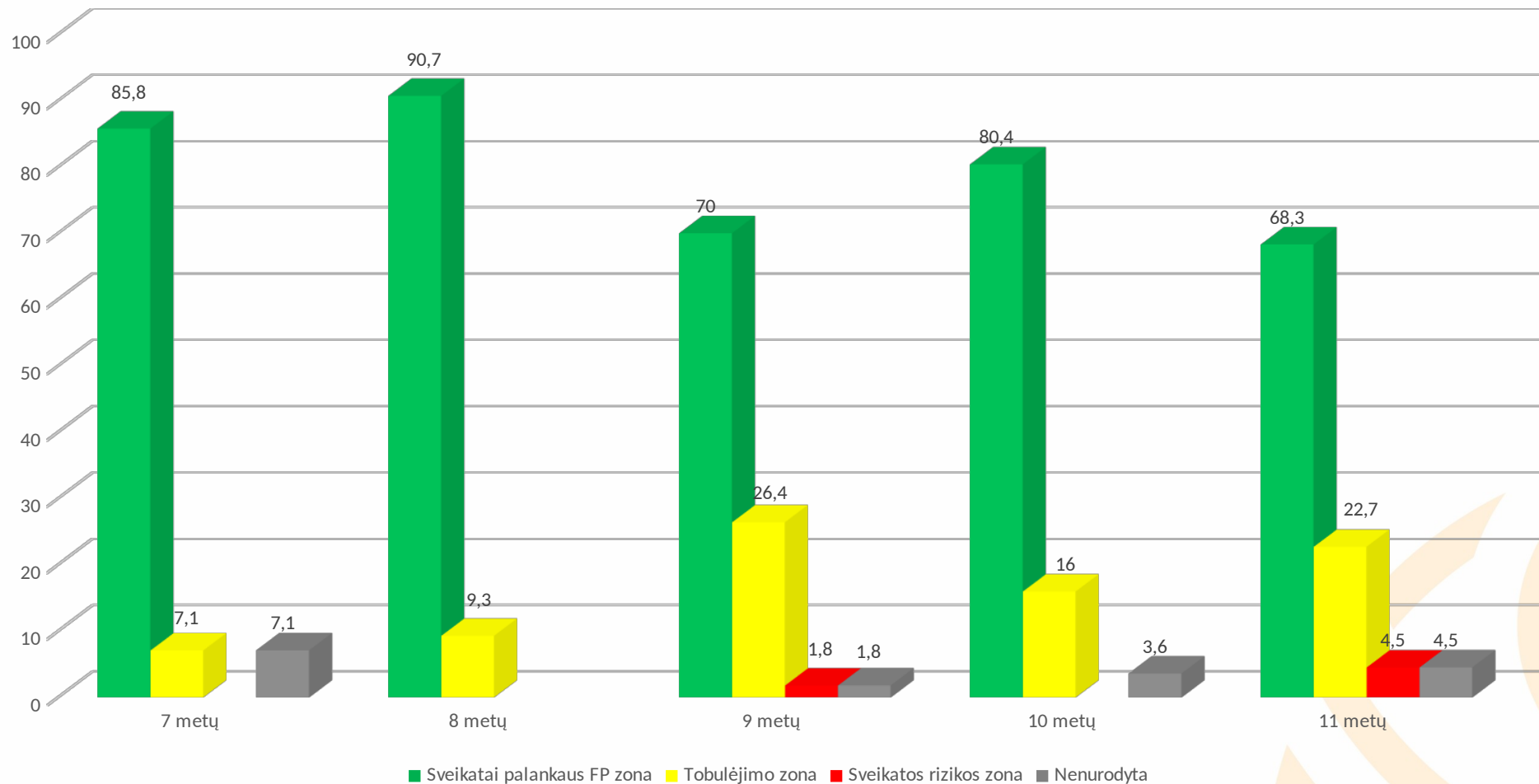


KLAIPĖDOS MIESTO
VISUOMENĖS
SVEIKATOS BIURAS

**SIMONO DACHO PROGIMNAZIJS 2022-2023 m. m.
MOKINIŲ FIZINIO PAJĖGUMO TESTAVIMO
REZULTATAI**

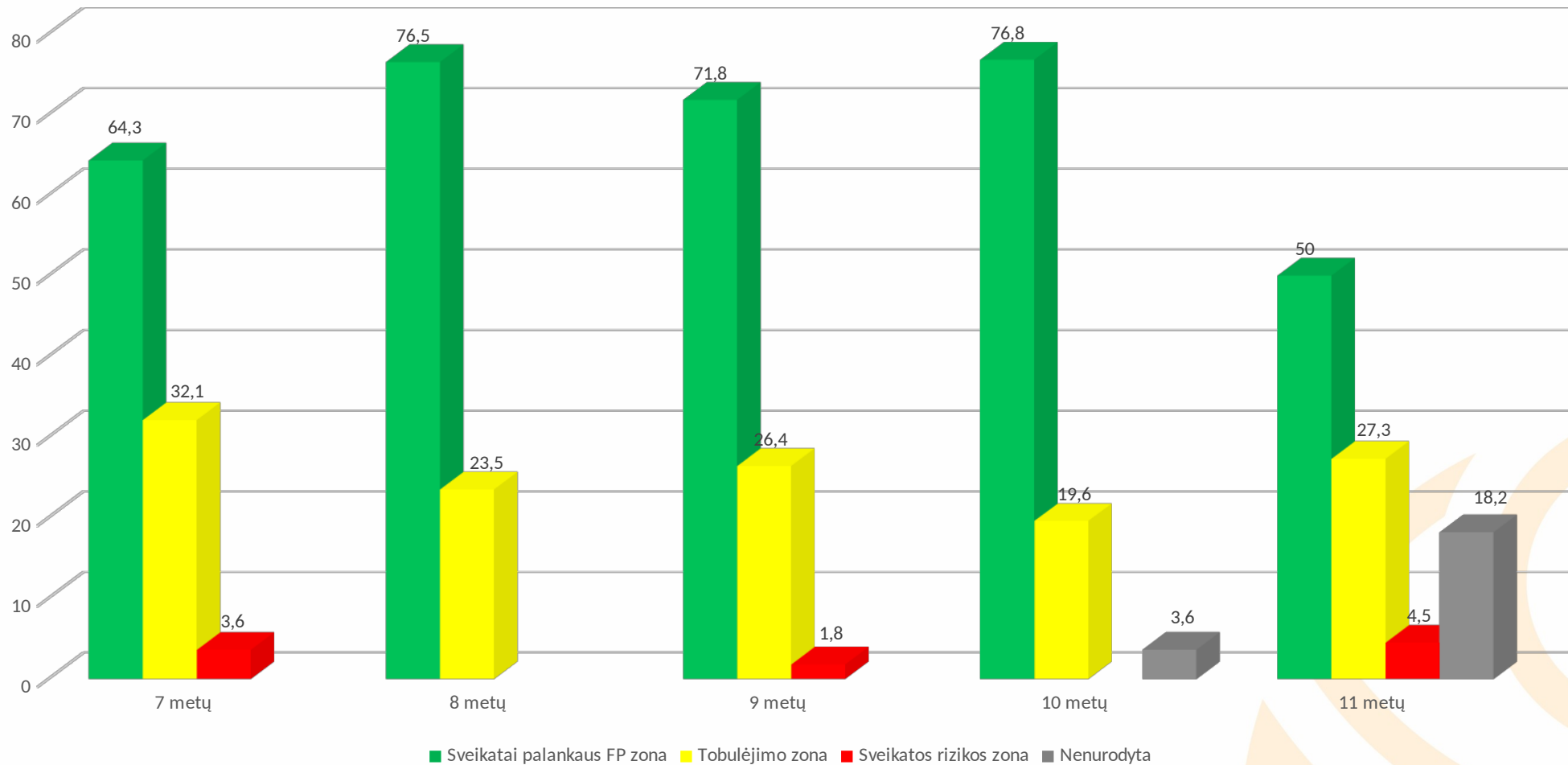
Visuomenės sveikatos specialistė
Julija Malyševa

Pradinio ugdymo mokinių fizinio pajėgumo testų analizė



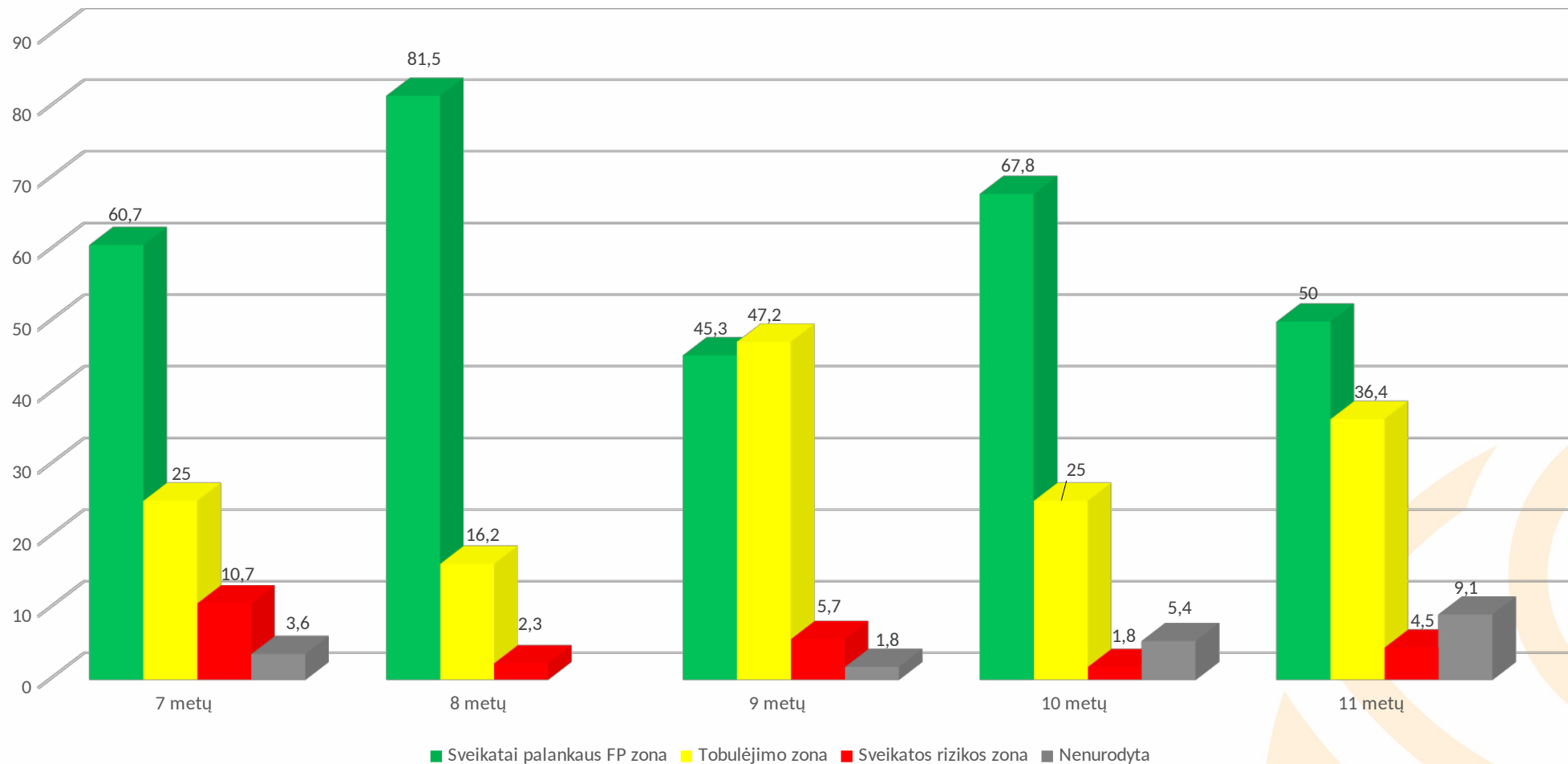
1 pav. 7-11 metų amžiaus berniukų dalis (proc.) pagal šuolio iš vietos į tolį testo įvertinimą

Didžiausia dalis berniukų, kurie pagal šį testo įvertinimą pateko į sveikatai palankaus FP zoną, yra 8 metų, kurie pateko į tobulėjimo zoną – 9 metų ir kurie pateko į sveikatos rizikos zoną – 11 metų.



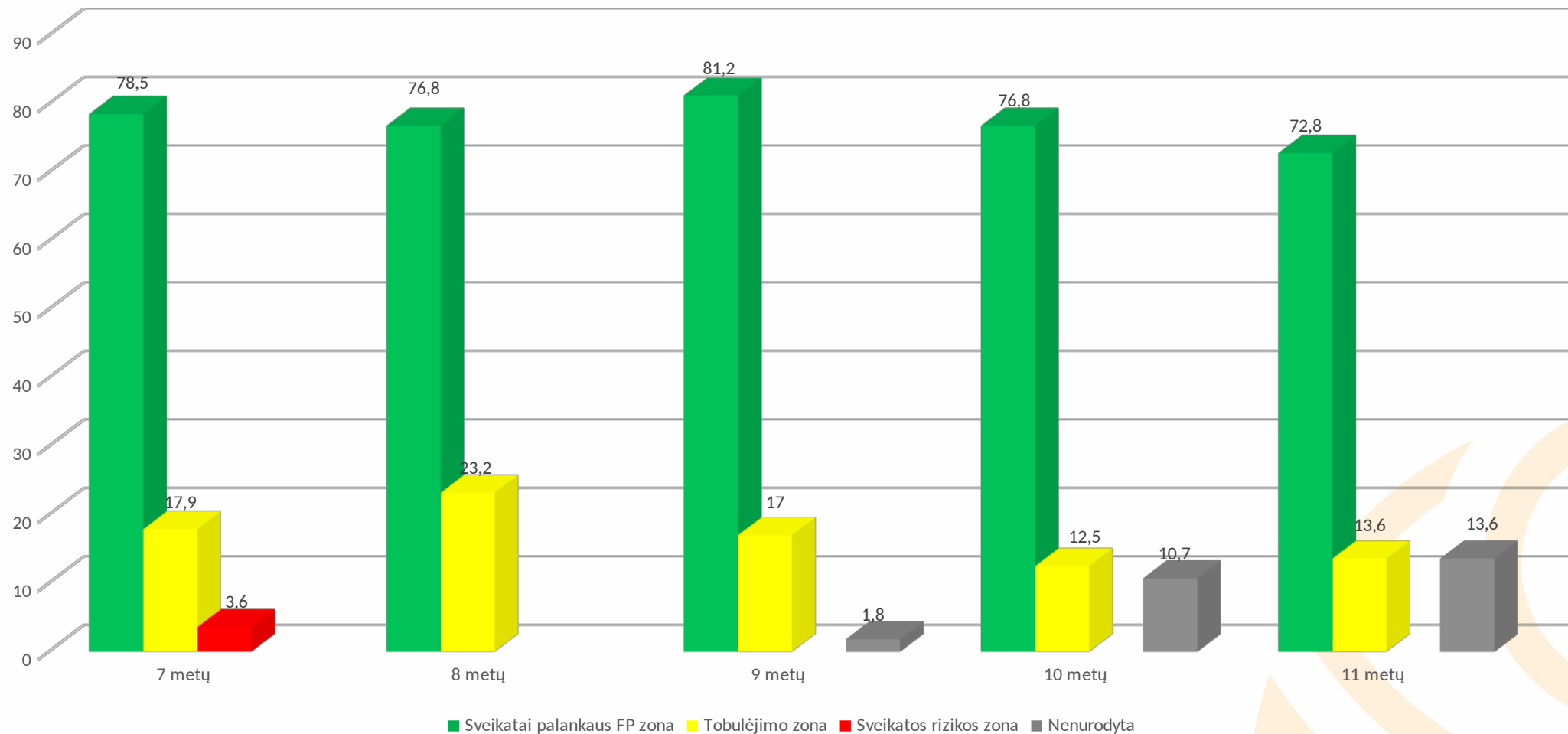
2 pav. 7-11 metų amžiaus berniukų dalis (proc.) pagal teniso kamuoliuko metimo testo įvertinimą

Didžiausia dalis berniukų, kurie pagal šį testo įvertinimą pateko į sveikatai palankaus FP zoną, yra 10 metų, kurie pateko į tobulėjimo zoną – 7 metų ir kurie pateko į sveikatos rizikos zoną – 11 metų.



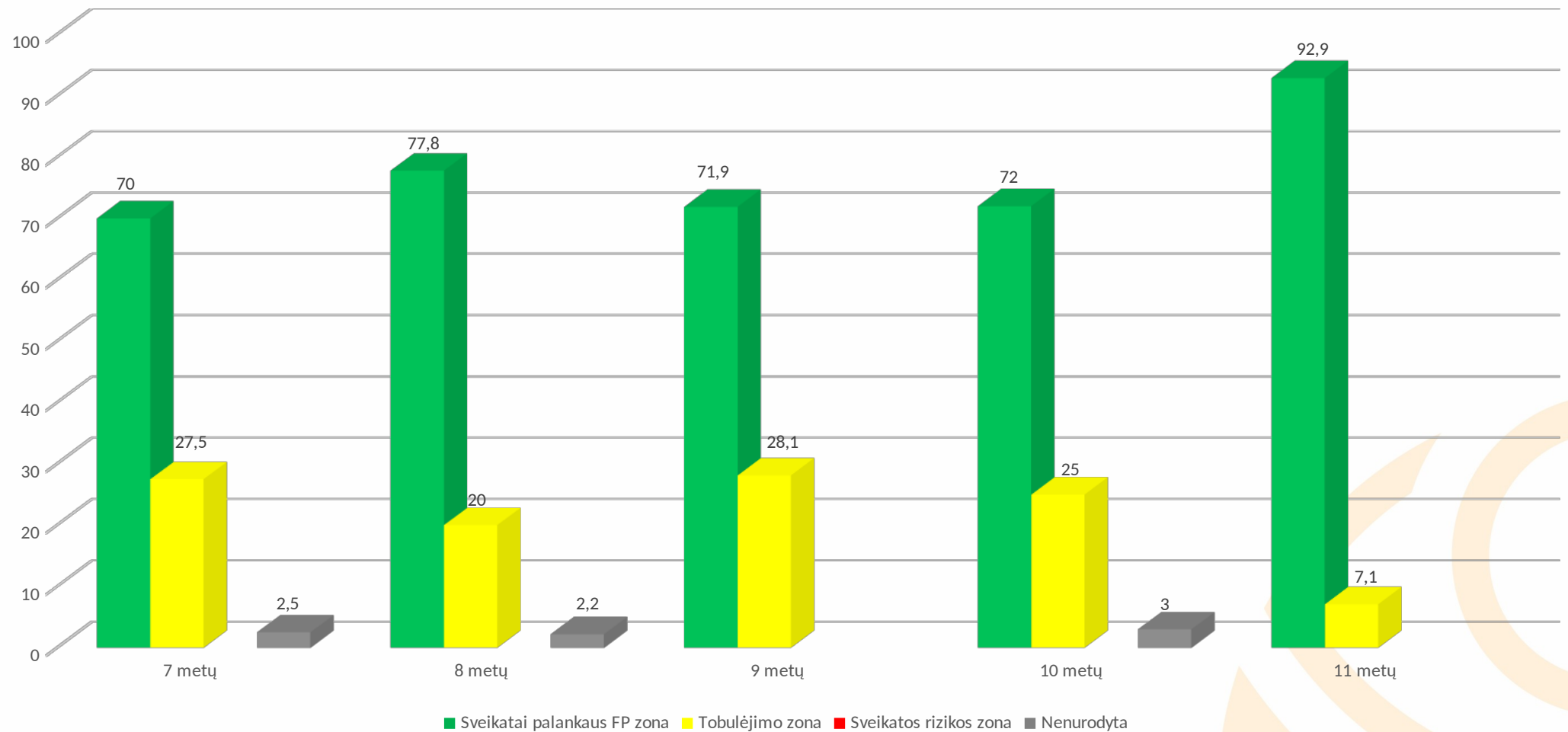
3 pav. 7-11 metų amžiaus berniukų dalis (proc.) pagal 10 x 5 m bėgimo šaudykle testo įvertinimą

Didžiausia dalis berniukų, kurie pagal šį testo įvertinimą pateko į sveikatai palankaus FP zoną, yra 8 metų, kurie pateko į tobulėjimo zoną – 9 metų ir kurie pateko į sveikatos rizikos zoną – 7 metų.



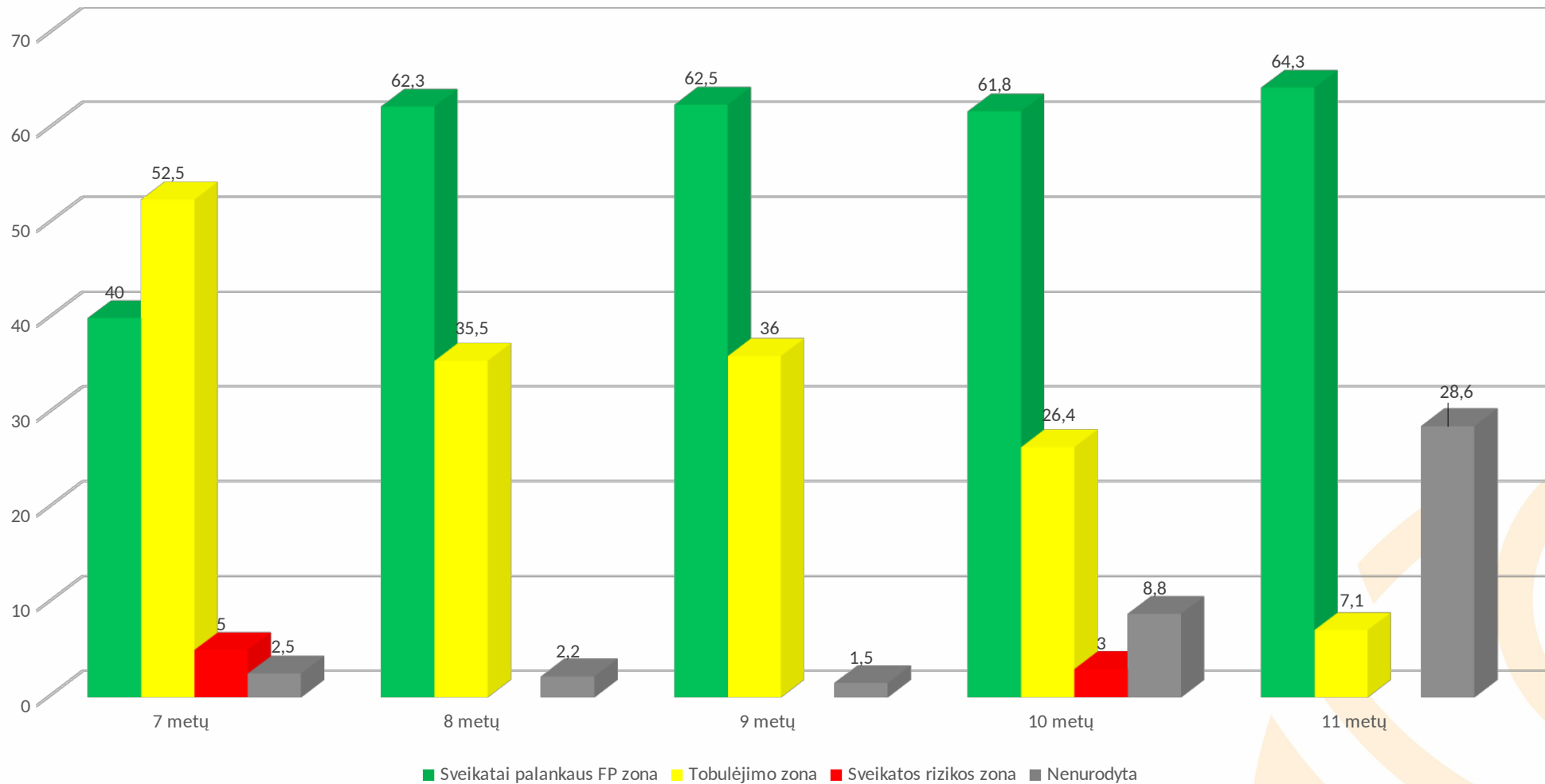
4 pav. 7-11 metų amžiaus berniukų dalis (proc.) pagal 6 min. bėgimo testo įvertinimą

Didžiausia dalis berniukų, kurie pagal šį testo įvertinimą pateko į sveikatai palankaus FP zoną, yra 9 metų, kurie pateko į tobulėjimo zoną – 8 metų ir kurie pateko į sveikatos rizikos zoną – 7 metų.



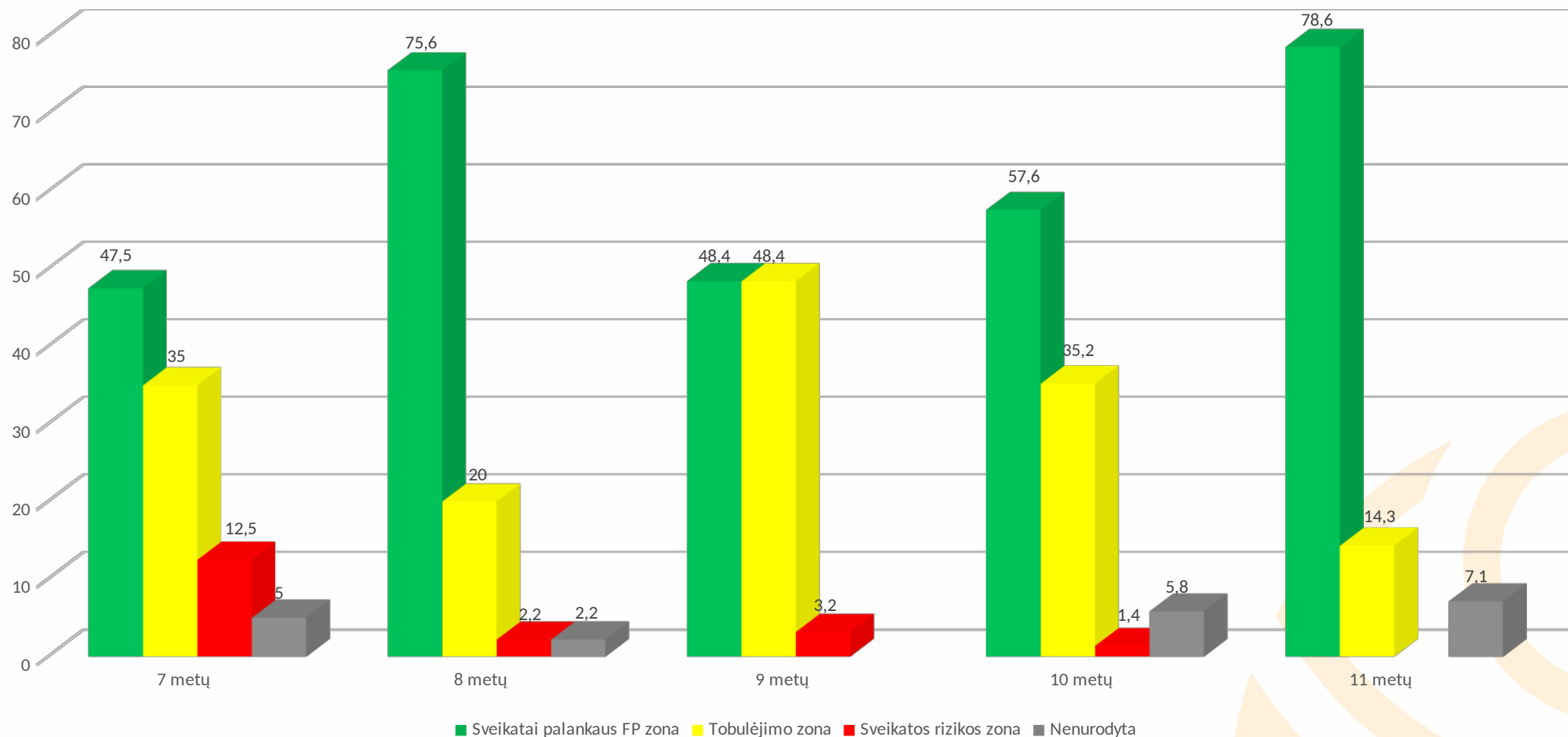
5 pav. 7-11 metų amžiaus mergaičių dalis (proc.) pagal šuolio iš vietos į toli testą įvertinimą

Didžiausia dalis berniukų, kurie pagal šį testo įvertinimą pateko į sveikatai palankaus FP zoną, yra 11 metų, kurie pateko į tobulėjimo zoną – 9 metų ir kurie pateko į sveikatos rizikos zoną – nėra.



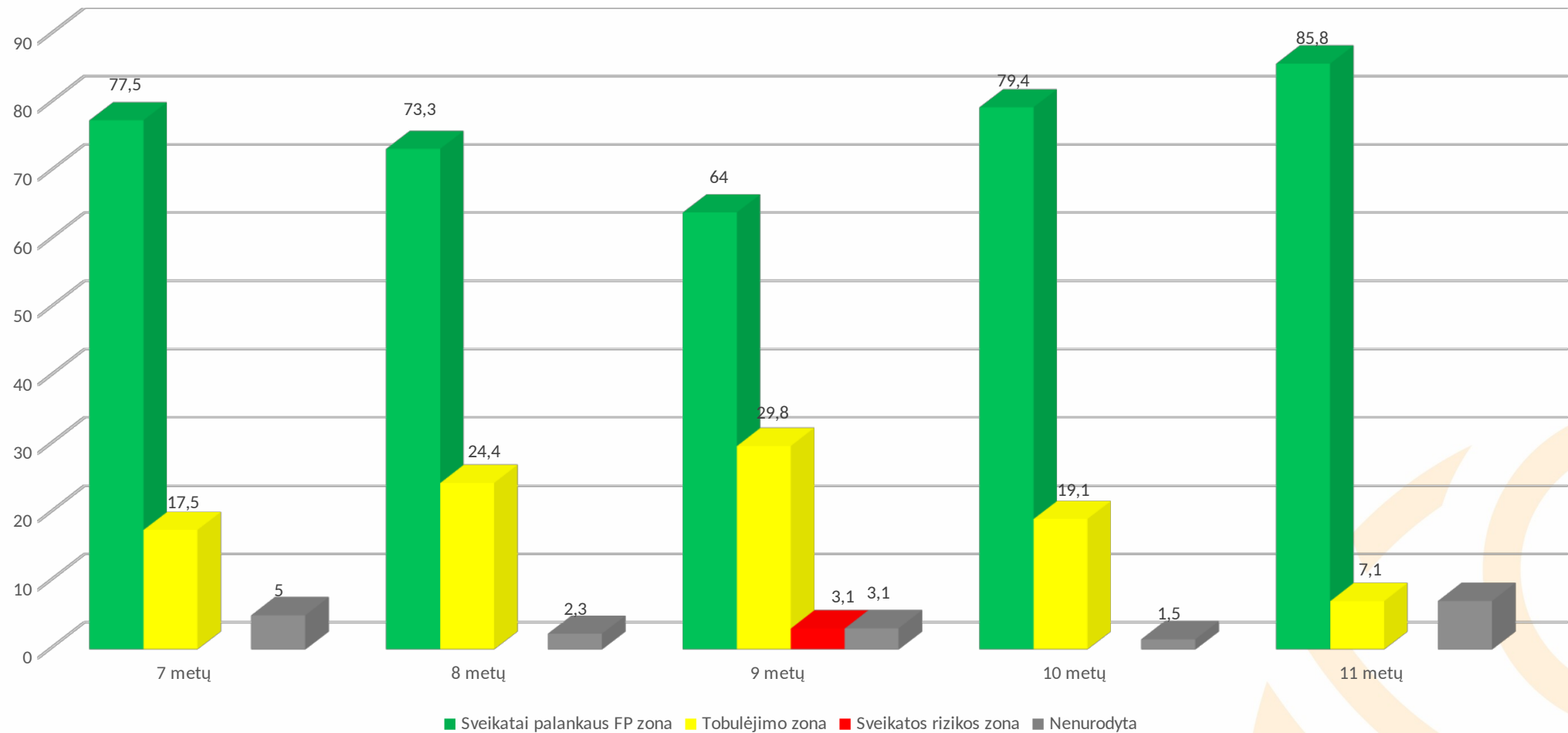
6 pav. 7-11 metų amžiaus mergaičių dalis (proc.) pagal teniso kamuoliuko metimo testo įvertinimą

Didžiausia dalis berniukų, kurie pagal šį testo įvertinimą pateko į sveikatai palankaus FP zoną, yra 11 metų, kurie pateko į tobulėjimo zoną – 7 metų ir kurie pateko į sveikatos rizikos zoną – 7 metų.



7 pav. 7-11 metų amžiaus mergaičių dalis (proc.) pagal 10 x 5 m bėgimo šaudykle testo įvertinimą

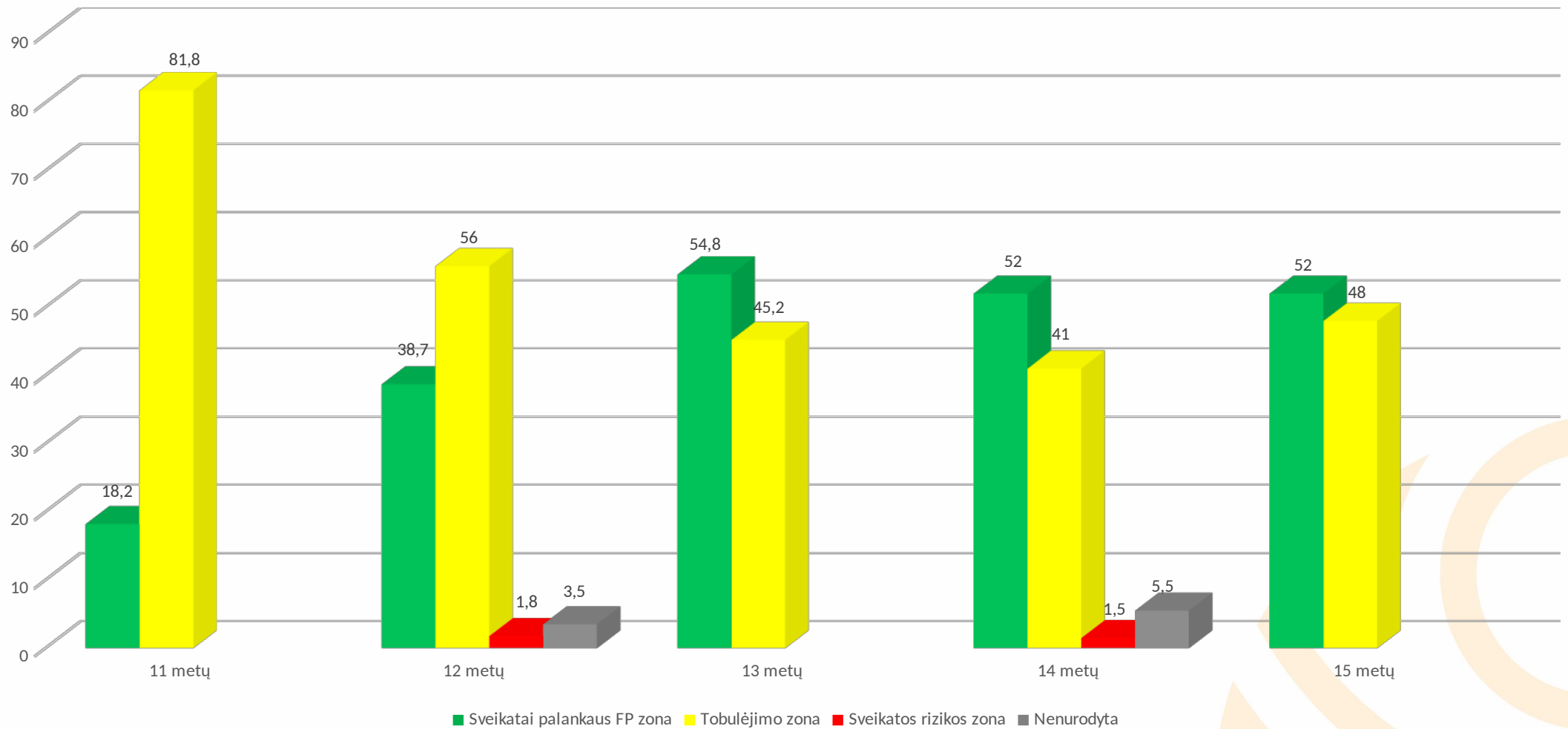
Didžiausia dalis berniukų, kurie pagal šį testo įvertinimą pateko į sveikatai palankaus FP zoną, yra 11 metų, kurie pateko į tobulėjimo zoną – 9 metų ir kurie pateko į sveikatos rizikos zoną – 7 metų.



8 pav. 7-11 metų amžiaus mergaičių dalis (proc.) pagal 6 min. bėgimo testo įvertinimą

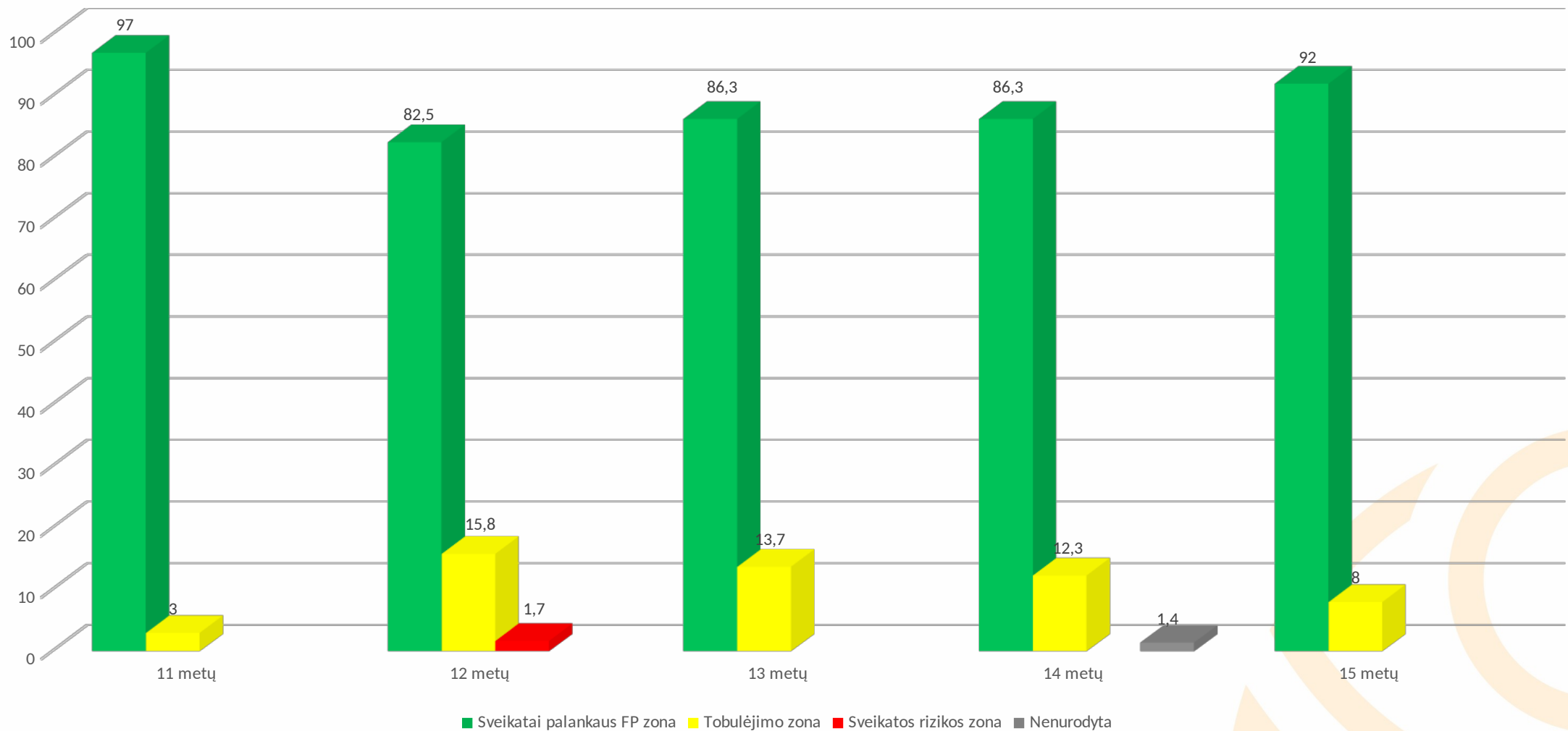
Didžiausia dalis berniukų, kurie pagal šį testo įvertinimą pateko į sveikatai palankaus FP zoną, yra 11 metų, kurie pateko į tobulėjimo zoną – 9 metų ir kurie pateko į sveikatos rizikos zoną – 9 metų.

Pagrindinio ugdymo mokinių fizinio pajėgumo testų analizė



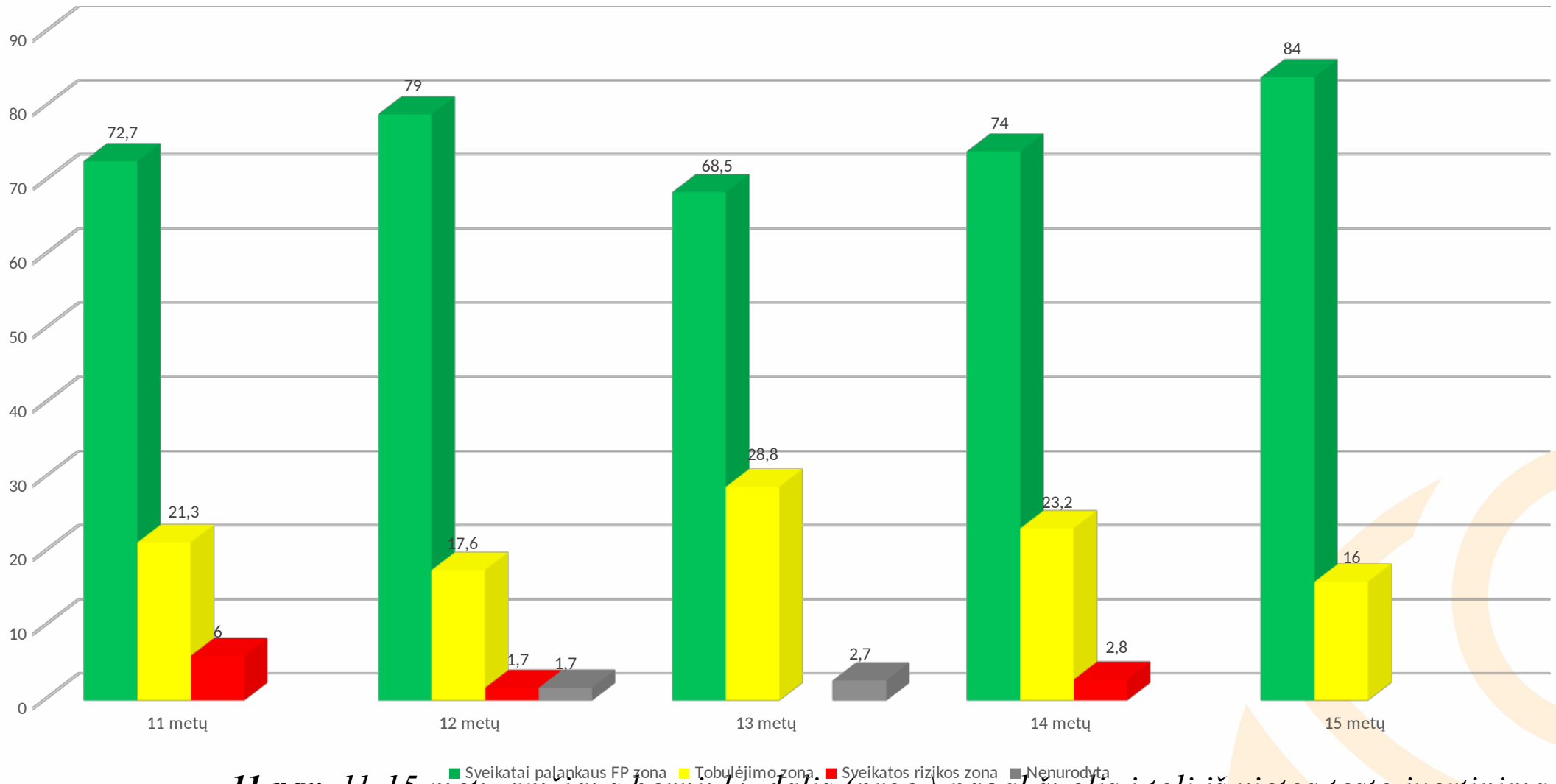
9 pav. 11-15 metų amžiaus berniukų dalis (proc.) pagal „Flamingo“ (užlipimų ant buomelio skaičius/1min) testo įvertinimą

Didžiausia dalis berniukų, kurie pagal šį testo įvertinimą pateko į sveikatai palankaus FP zoną, yra 13 metų, kurie pateko į tobulėjimo zoną – 11 metų ir kurie pateko į sveikatos rizikos zoną – 12 metų.



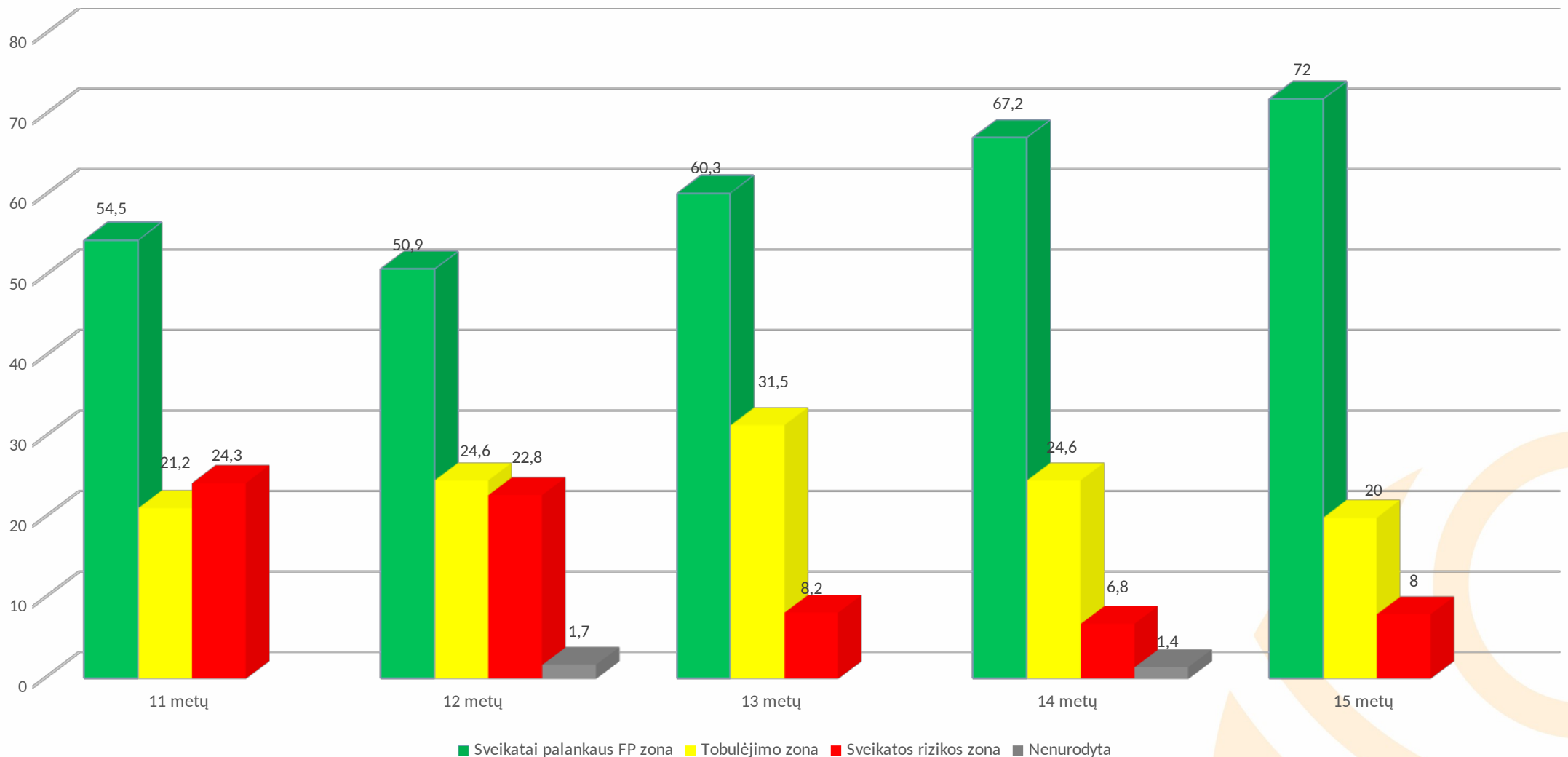
10 pav. 11-15 metų amžiaus berniukų dalis (proc.) pagal sėsti ir siekti testo įvertinimą

Didžiausia dalis berniukų, kurie pagal šį testo įvertinimą pateko į sveikatai palankaus FP zoną, yra 11 metų, kurie pateko į tobulėjimo zoną – 12 metų ir kurie pateko į sveikatos rizikos zoną – 12 metų.



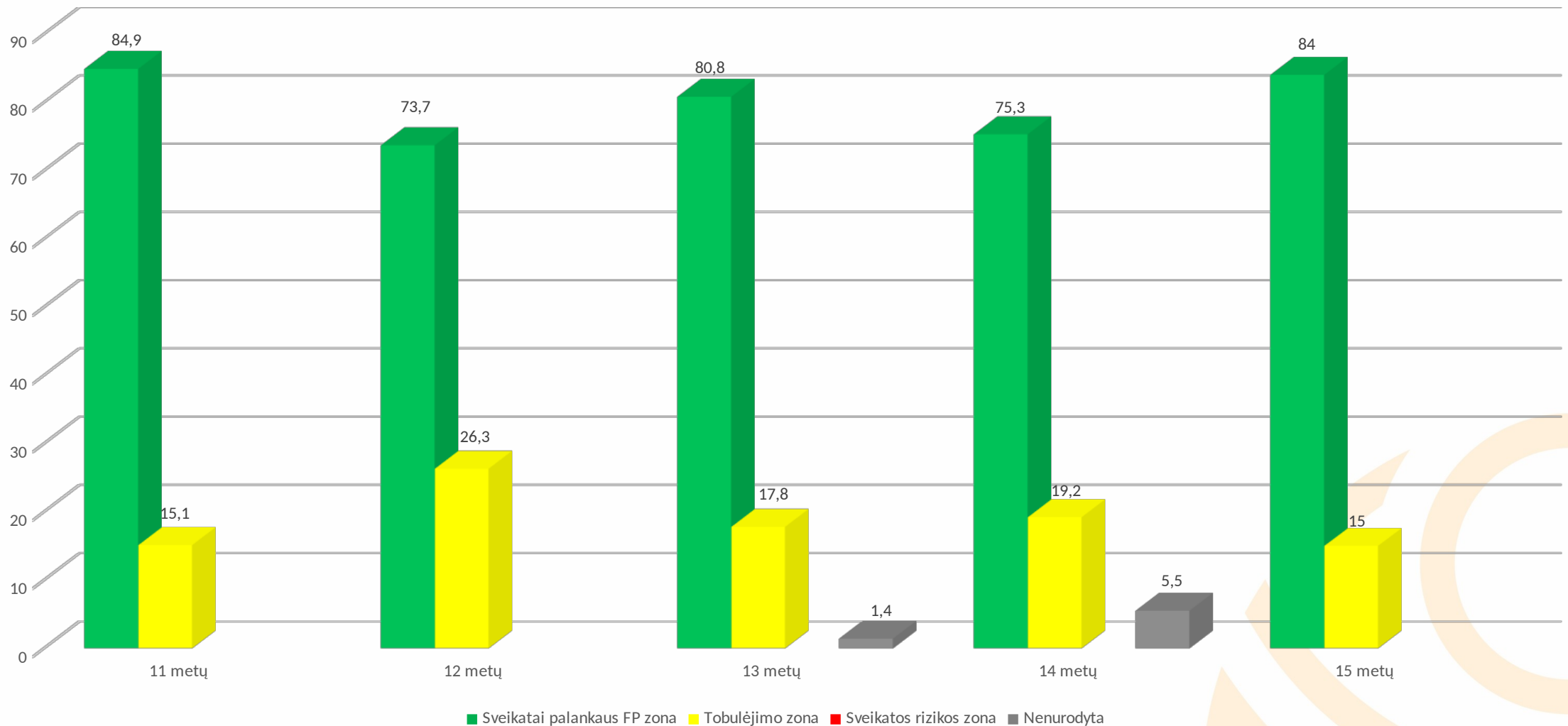
11 pav. 11-15 metų amžiaus berniukų dalis (proc.) pagal suolis į toli iš vietos testo įvertinimą

Didžiausia dalis berniukų, kurie pagal šį testo įvertinimą pateko į sveikatai palankaus FP zoną, yra 15 metų, kurie pateko į tobulėjimo zoną – 13 metų ir kurie pateko į sveikatos rizikos zoną – 11 metų.



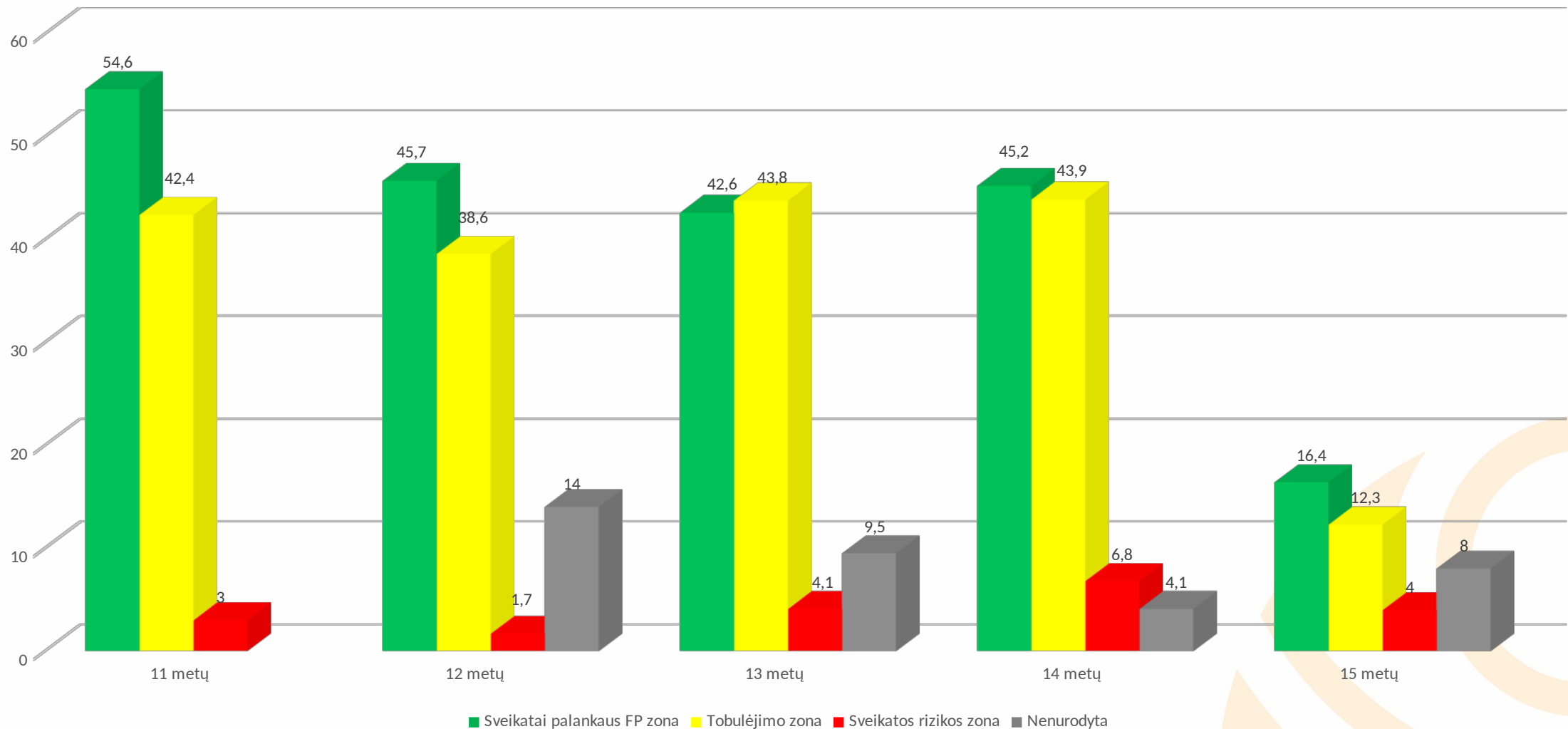
12 pav. 11-15 metų amžiaus berniukų dalis (proc.) pagal kybojimą sulenktomis rankomis testo įvertinimą

Didžiausia dalis berniukų, kurie pagal šį testo įvertinimą pateko į sveikatai palankaus FP zoną, yra 15 metų, kurie pateko į tobulėjimo zoną – 13 metų ir kurie pateko į sveikatos rizikos zoną – 11 metų.



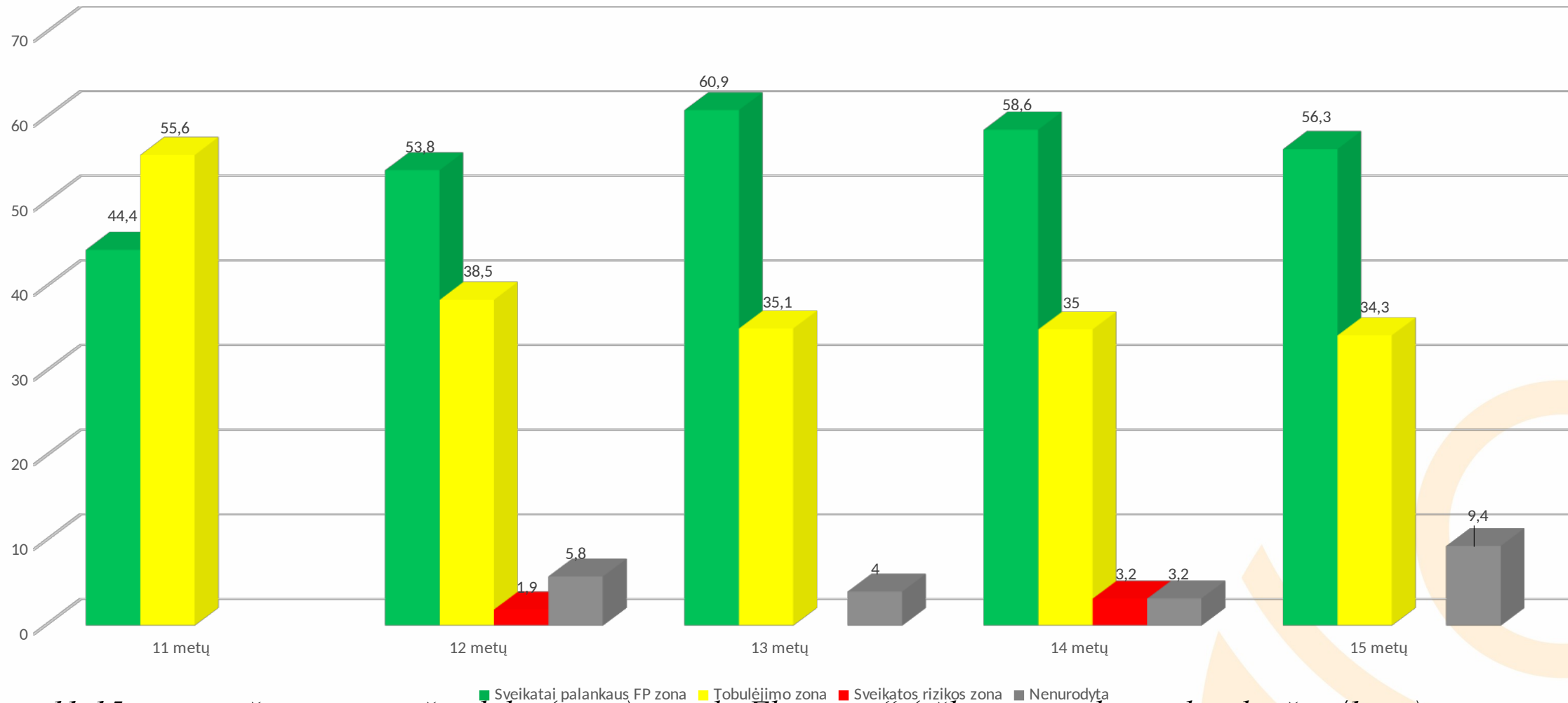
13 pav. 11-15 metų amžiaus berniukų dalis (proc.) pagal 10 x 5 m bėgimo šaudykle testo įvertinimą

Didžiausia dalis berniukų, kurie pagal šį testo įvertinimą pateko į sveikatai palankaus FP zoną, yra 11 metų, kurie pateko į tobulėjimo zoną – 12 metų ir kurie pateko į sveikatos rizikos zoną – nėra.



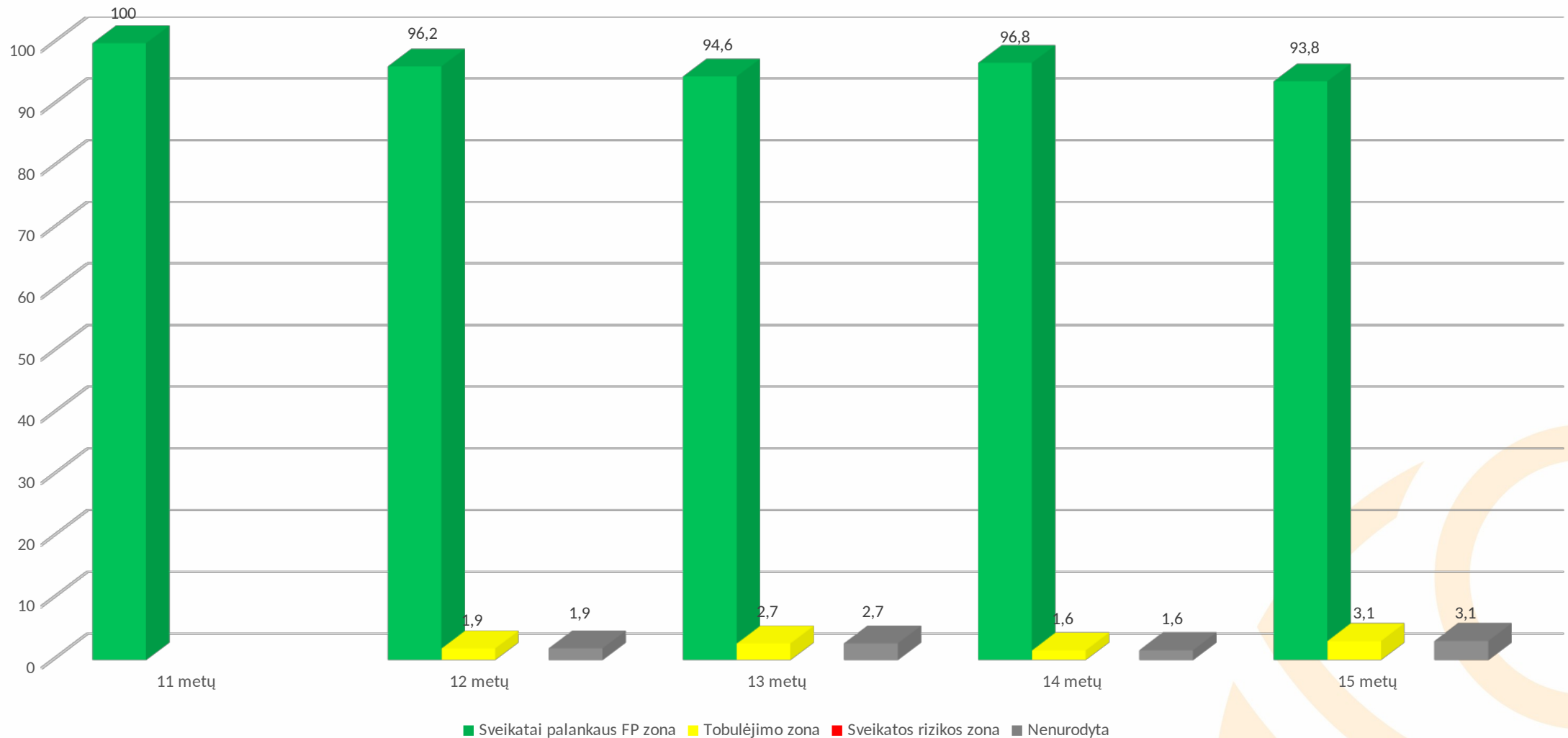
14 pav. 11-15 metų amžiaus berniukų dalis (proc.) pagal 20 m bėgimo šaudykle testo įvertinimą

Didžiausia dalis berniukų, kurie pagal šį testo įvertinimą pateko į sveikatai palankaus FP zoną, yra 11 metų, kurie pateko į tobulėjimo zoną – 12 metų ir kurie pateko į sveikatos rizikos zoną – 14 metų.



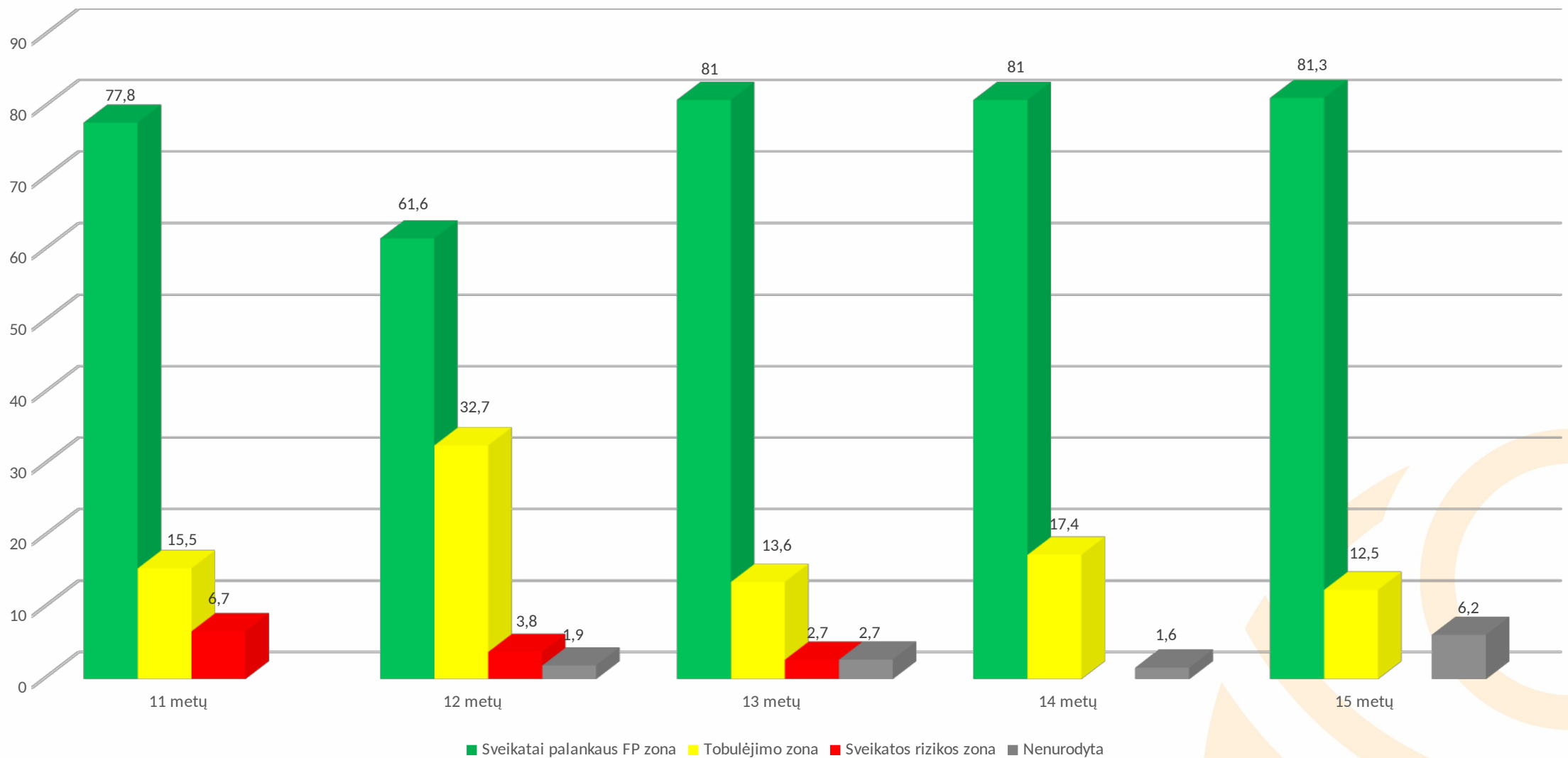
15 pav. 11-15 metų amžiaus mergaičių dalis (proc.) pagal „Flamingo“ (užlipimų ant buomelio skaičius/1min) testo įvertinimą

Didžiausia dalis berniukų, kurie pagal šį testo įvertinimą pateko į sveikatai palankaus FP zoną, yra 13 metų, kurie pateko į tobulėjimo zoną – 11 metų ir kurie pateko į sveikatos rizikos zoną – 14 metų.



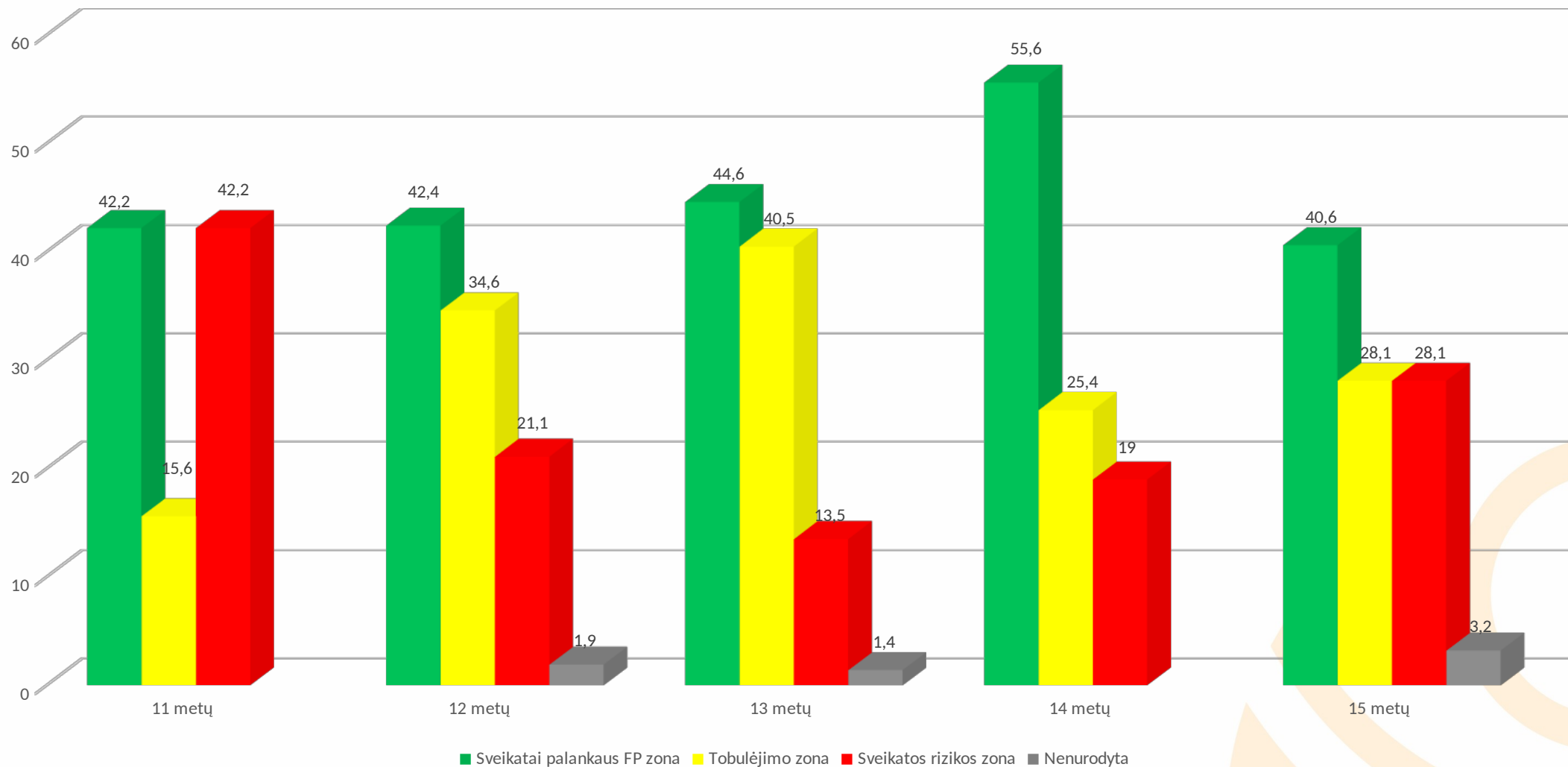
16 pav. 11-15 metų amžiaus mergaičių dalis (proc.) pagal sėsti ir siekti testo įvertinimą

Didžiausia dalis berniukų, kurie pagal šį testo įvertinimą pateko į sveikatai palankaus FP zoną, yra 11 metų, kurie pateko į tobulėjimo zoną – 15 metų ir kurie pateko į sveikatos rizikos zoną – nėra.



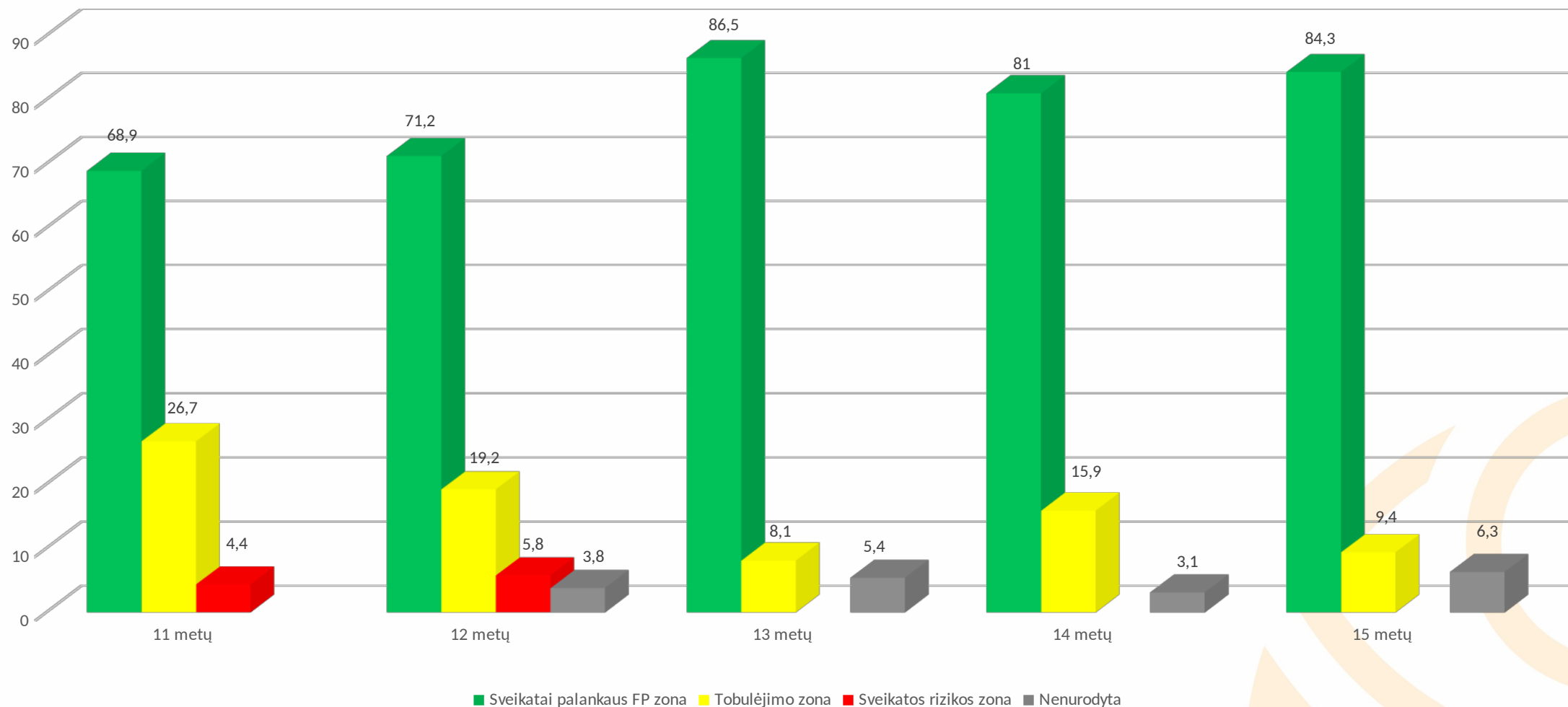
17 pav. 11-15 metų amžiaus mergaičių dalis (proc.) pagal šuolis į tolį iš vietos testo įvertinimą

Didžiausia dalis berniukų, kurie pagal šį testo įvertinimą pateko į sveikatai palankaus FP zoną, yra 15 metų, kurie pateko į tobulėjimo zoną – 12 metų ir kurie pateko į sveikatos rizikos zoną – 11 metų.



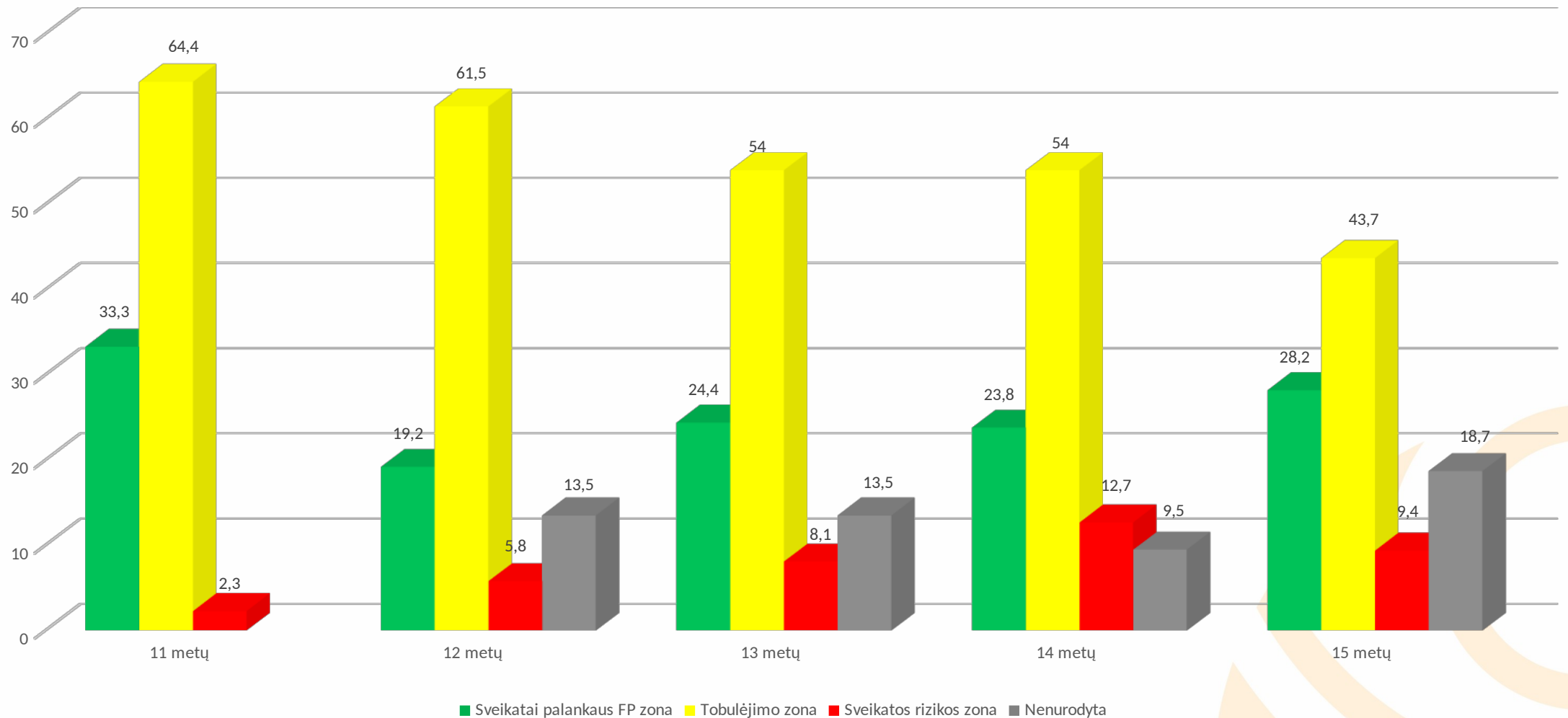
18 pav. 11-15 metų amžiaus mergaičių dalis (proc.) pagal kybojimą sulenktomis rankomis testo įvertinimą

Didžiausia dalis berniukų, kurie pagal šį testo įvertinimą pateko į sveikatai palankaus FP zoną, yra 14 metų, kurie pateko į tobulėjimo zoną – 13 metų ir kurie pateko į sveikatos rizikos zoną – 11 metų.



19 pav. 11-15 metų amžiaus mergaičių dalis (proc.) pagal 10 x 5 m bėgimo šaudykle testo įvertinimą

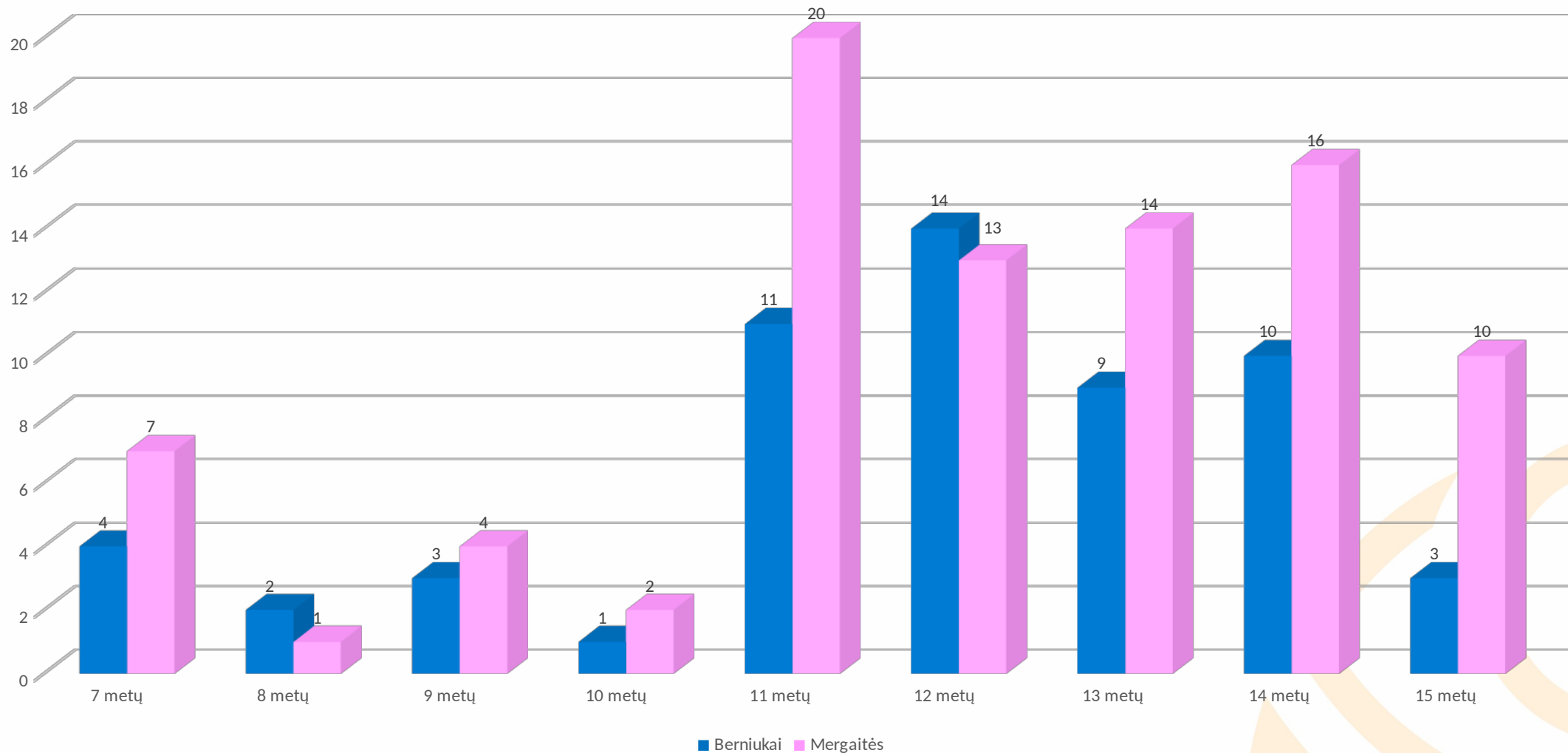
Didžiausia dalis berniukų, kurie pagal šį testo įvertinimą pateko į sveikatai palankaus FP zoną, yra 13 metų, kurie pateko į tobulėjimo zoną – 11 metų ir kurie pateko į sveikatos rizikos zoną – 12 metų.



20 pav. 11-15 metų amžiaus mergaičių dalis (proc.) 20 m bėgimo šaudykle testo įvertinimą

Didžiausia dalis berniukų, kurie pagal šį testo įvertinimą pateko į sveikatai palankaus FP zoną, yra 11 metų, kurie pateko į tobulėjimo zoną – 11 metų ir kurie pateko į sveikatos rizikos zoną – 14 metų.

Mokinių analizė pagal amžių, patekusių į sveikatos rizikos grupes



21 pav. 7-15 metų amžiaus berniukų ir mergaičių skaičius (absoliutus sk.) patekusių į sveikatos rizikos zoną

Didžiausia dalis berniukų, kurie pateko į sveikatos rizikos zoną, yra 12 metų, o mergaičių – 11 metų.

Mažiausia dalis berniukų, kurie pateko į sveikatos rizikos zoną, yra 10 metų, o mergaičių – 8 metų.



**KLAIPĖDOS MIESTO
VISUOMENĖS
SVEIKATOS BIURAS**

MUS RASITE:

Taikos pr. 76, Klaipėda

Tel. (8 46) 234796

El. p. info@sveikatosbiuras.lt

www.sveikatosbiuras.lt

www.facebook.com/biuras